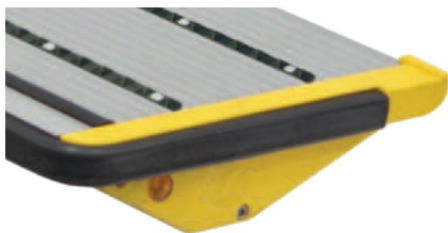


GX-3



Minimum height and rounded edges for impact reduction
Épaisseur réduite et profil conçu pour réduire les impact
Altezza minima e profilo smussato per riduzione impatti



67 mm



Also available in a perforated version, ideal for adverse weather conditions. It promotes greater drainage of snow, mud, and debris, ensuring superior grip. Optimal for public transport vehicles.
Disponibile également en version perforée, idéale pour les conditions météorologiques défavorables. Elle favorise un meilleur drainage de la neige, de la boue et des débris, assurant une adhérence supérieure. Optimal pour véhicules de transport public
Disponibile anche in versione forata, ideale per condizioni meteorologiche avverse. Favorisce un maggior drenaggio di neve, fango e detriti, assicurando un'aderenza superiore. Ottimale per veicoli adibiti a trasporto pubblico

Large footboard surface.
Grande surface d'appui.
Ampia pedana di calpestio.

Anti-crushing output safety system.
Système de sécurité anti-écrasement en sortie.
Sistema di sicurezza anti-schiacciamento in uscita.

Movement system which prevents accidental retraction of the step.
Système d'actionnement empêchant la fermeture accidentelle du marche-pied.
Sistema di movimentazione che impedisce il rientro accidentale del gradino.

Light-alloy levers treated with hard oxidation.
Leviers en alliage léger traités avec anodisation dure.
Leve in lega leggera trattate con ossidazione dura.

High-resistance anodized aluminium alloy frame, with exclusive STEMGRIP diversified grip areas.
Structure en alliage d'aluminium anodisée, très résistante, exclusivité STEM avec système antidérapant différencié STEMGRIP.
Struttura in lega di alluminio anodizzata, ad alta resistenza, esclusiva STEM con zone antiscivolo differenziate STEMGRIP.

Side profile designed to avoid obstacles when operating.
Profil conçu pour éviter obstacles lors des manoeuvres.
Profil scaricato per evitare ostacoli in manovra.

Pivot-sliding opening system reducing effect of debris, salt, ice.
Système d'ouverture rotatif, réduit l'accumulation de dépôts, sel, glace.
Sistema di apertura rototraslante per riduzione effetto attriti, sale, ghiaccio.

COMMERCIAL